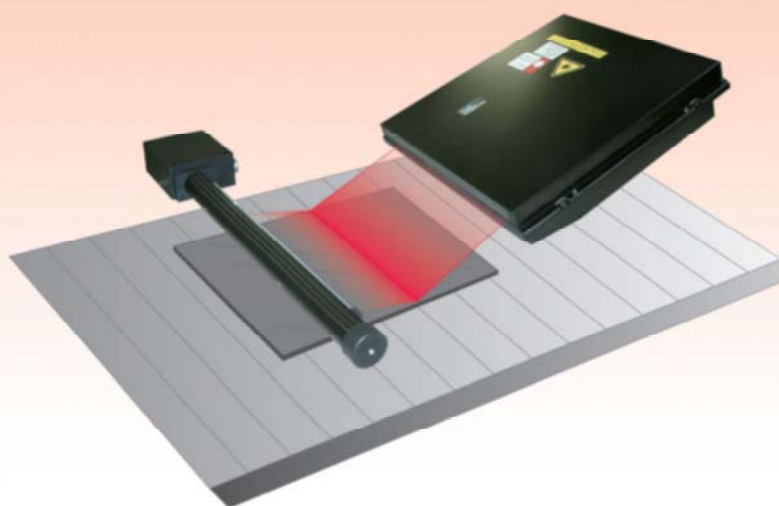
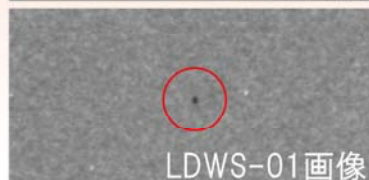


レーザー式高速広視野欠陥検査装置

LDWS-01

300mm幅において $10\mu\text{m}$ の欠陥が検出可能な、高速・広視野な欠陥検査装置です。

黒色素材上の同色異物



高速・広視野に「見極める」

特長

● 驚きの高速・広視野で「見極める」

300mm幅において最高18m/分のライン速度で画像化し、最小 $10\mu\text{m}$ の欠陥を面積や長さから自動検出します。

● 今までにない検出能力で「見極める」

CCDカメラが苦手とする光沢表面上の欠陥や、素材と同色の異物なども逃さず検出します。

● 多様な装置構成で「見極める」

検査対象物に合わせて、反射・散乱・透過など様々な検査方式に対応します。

用途

金属やセラミック、高機能フィルムのキズ・クラック等の欠陥を広範囲で検出します。

LDWS-01 概略仕様

☆システムブロック図



☆検査仕様

項目	仕様	備考
検査装置寸法	投光器: W350×D370×H80mm	約7kg
	受光器: W596×D100×H50	約2kg
波長	660nm	赤色可視光
スポット径	40 μm	焦点位置にて
最小検出能	5 μm	条件による
解像度	最高11 μm	300mm幅において約27000画素相当
検査搬送速度	最高300mm/秒	条件による
検査有効幅	300mm	
焦点位置	58mm	投光器先端からワーク表面までの光軸方向距離
光源照射角度	水平ワーク面に対して10~85°	対象ワークの検査に最適な角度に設定

☆環境条件

項目	仕様	備考
温度・湿度範囲	使用時: 15~35°C、35~70%RH	結露なきこと
電源定格	1φ AC100V、1kW以下	

Taiyoele

タイヨー電機株式会社

本社: 〒530-0046

大阪府大阪市北区菅原町11-10

オーキッド中之島ビル6F

TEL: 06-6314-1110 / FAX: 06-6314-1112

東京営業所: 〒110-0016

東京都台東区台東2丁目31-8 ビクトリービル4F

TEL: 03-6680-9653 / FAX: 03-6803-2090

URL: <http://www.taiyo-ele.co.jp>